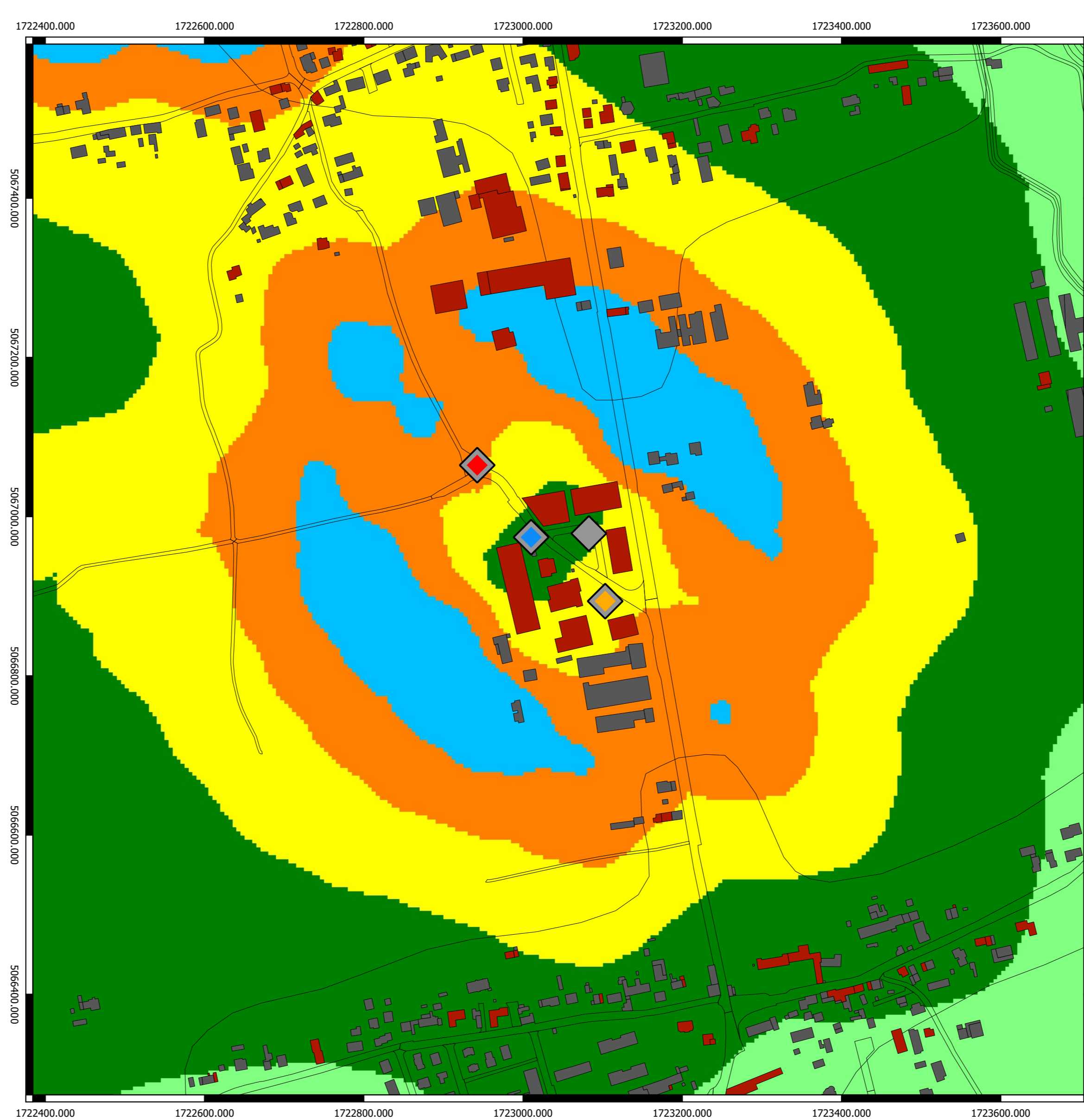
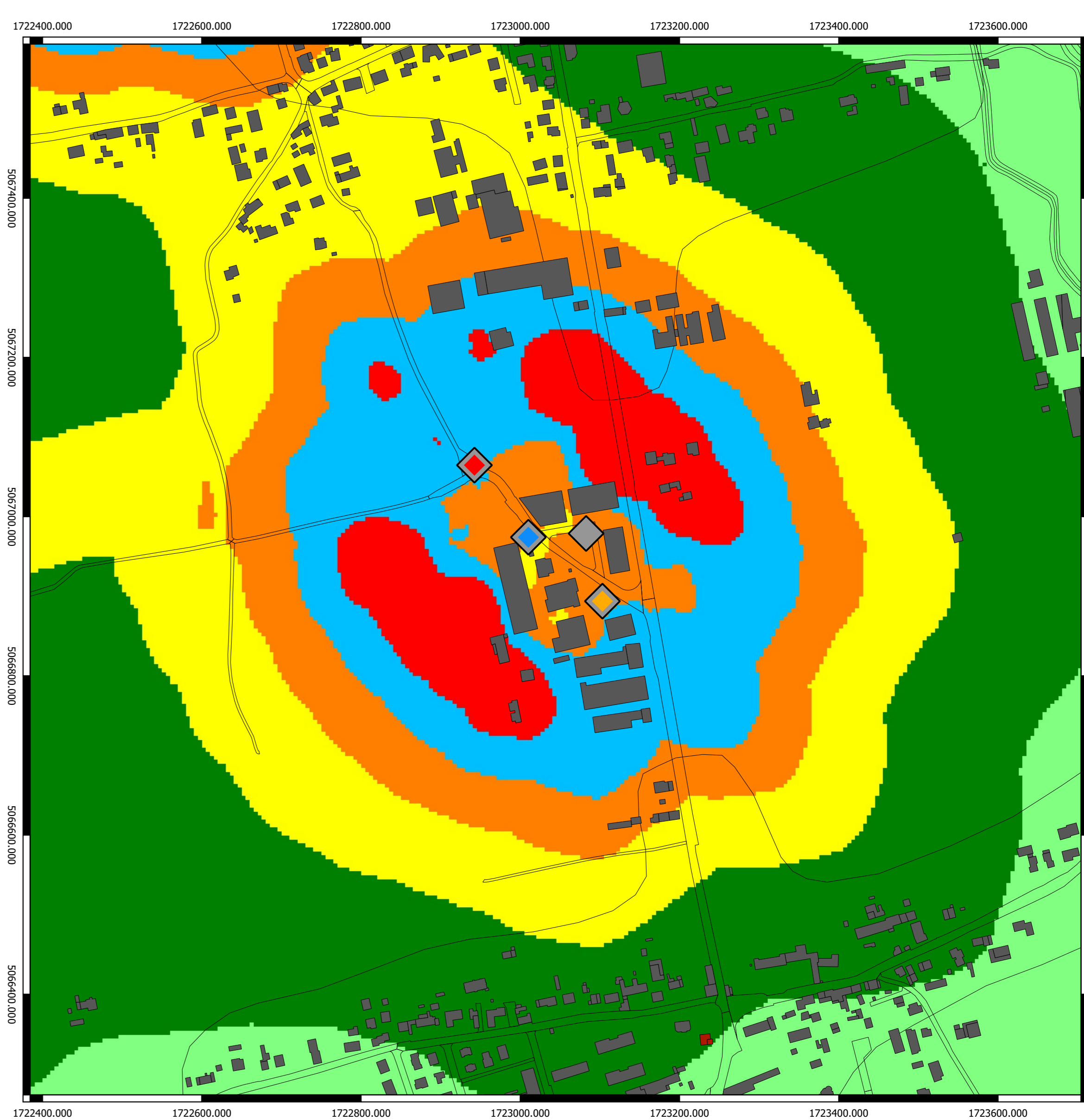


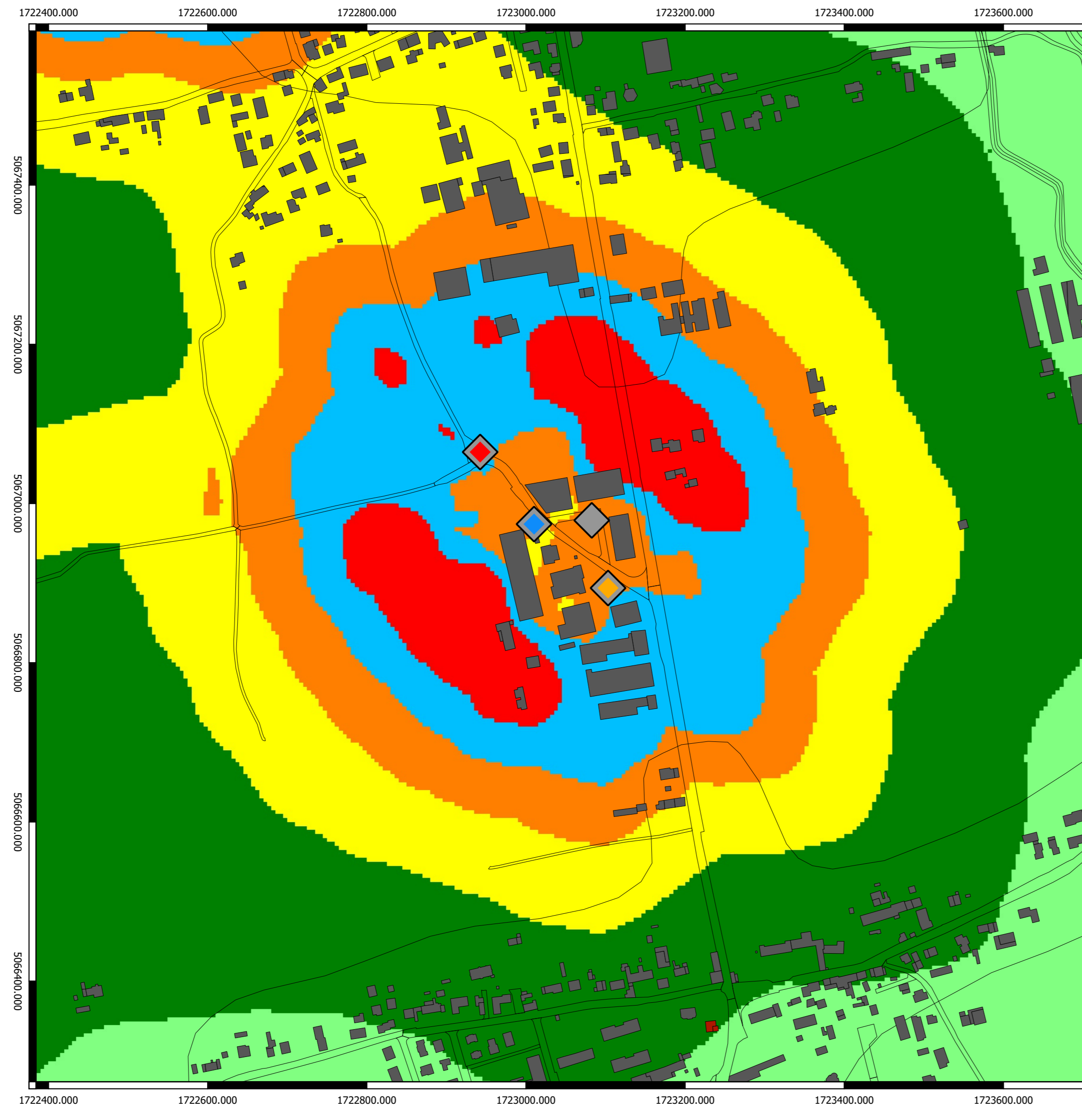
Campo elettromagnetico (V/m) calcolato alla quota di 2 m sul livello del terreno



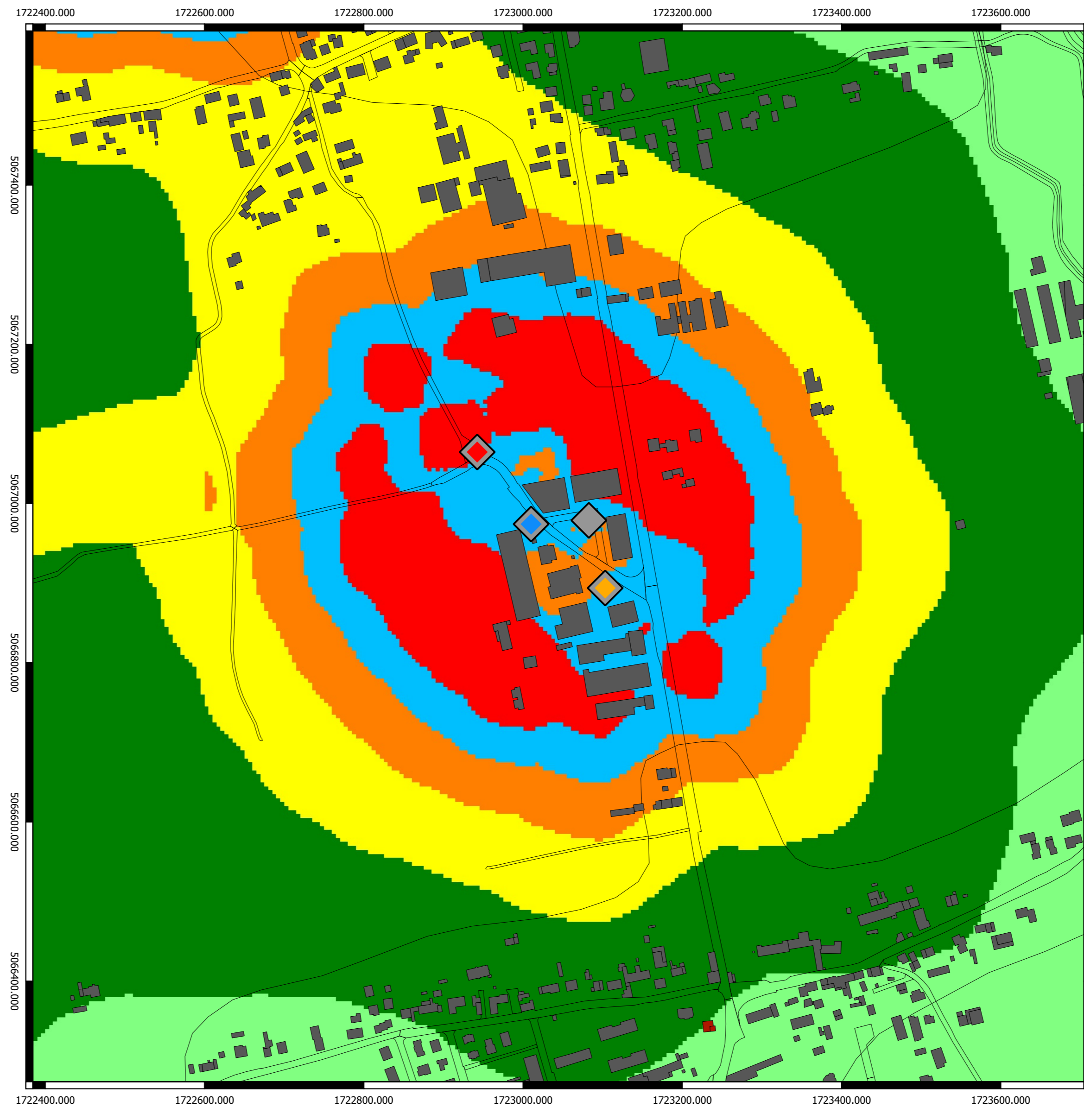
Campo elettromagnetico (V/m) calcolato alla quota di 7 m sul livello del terreno



Campo elettromagnetico (V/m) calcolato alla quota di 12 m sul livello del terreno



Campo elettromagnetico (V/m) calcolato alla quota di 12,08 m sul livello del terreno



Campo elettromagnetico (V/m) calcolato alla quota di 14,08 m sul livello del terreno